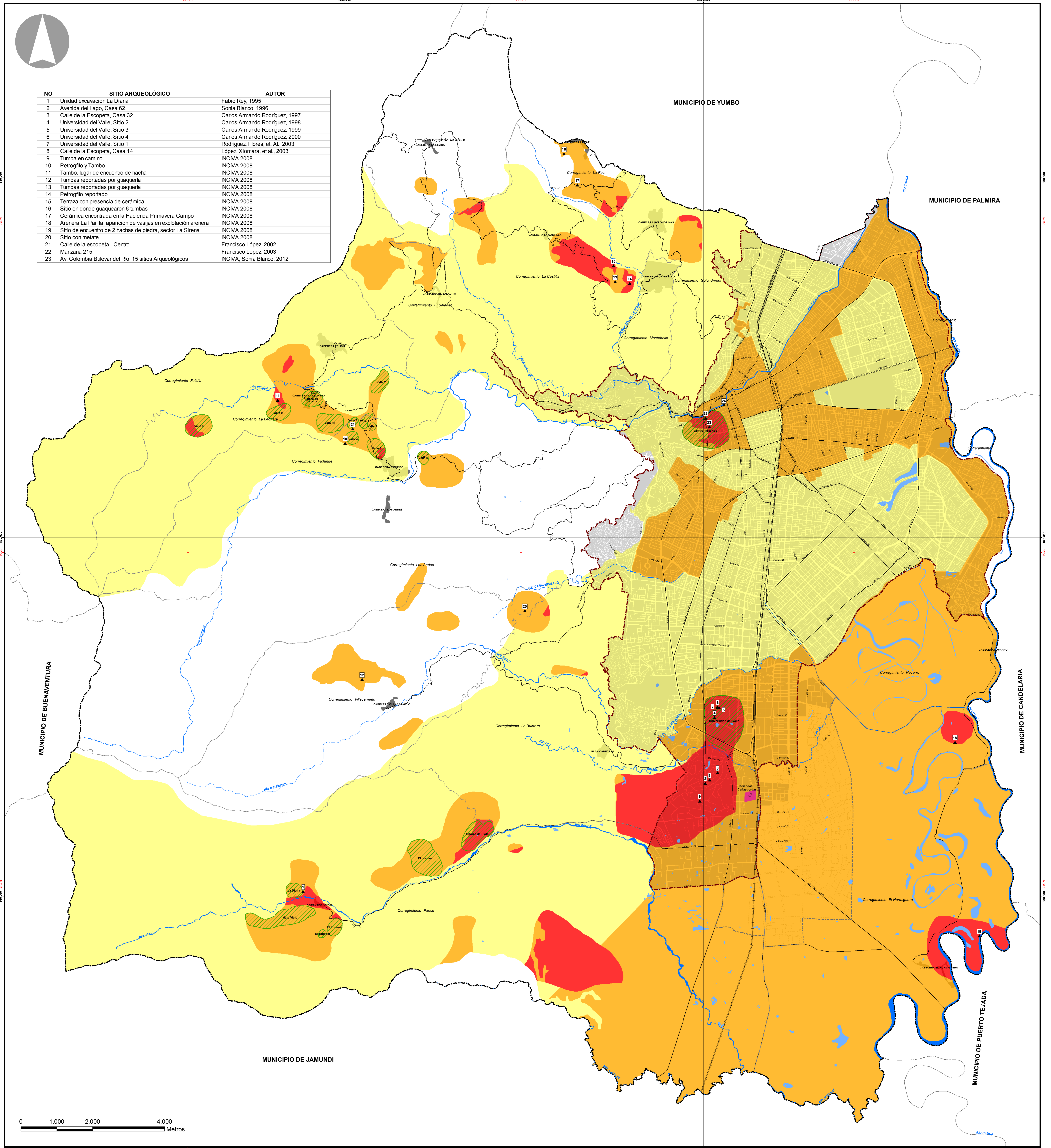


SITIOS ARQUEOLÓGICOS Y EXPECTATIVA ARQUEOLÓGICA



LEYENDA

SITIOS ARQUEOLÓGICOS

- PLAN DE MANEJO ARQUEOLÓGICO HACIENDA CAÑASGORDAS
- SITIOS CON EVIDENCIAS ARQUEOLÓGICAS
- ÁREAS CON ANTECEDENTES ARQUEOLÓGICOS

EXPECTATIVA ARQUEOLÓGICA

- ALTA
- MEDIA
- BAJA

CONVENCIONES

- PERÍMETRO MUNICIPAL
- PERÍMETRO URBANO
- MUNICIPIOS VECINOS
- PERÍMETRO CORREGIMIENTOS
- CABECERAS DE CORREGIMIENTOS
- MANZANAS
- MANZANAS PROYECTADAS
- RIOS
- HUMEDALES
- VÍAS URBANAS PRINCIPALES
- VÍAS RURALES PRINCIPALES
- VÍA FERREA

Base Cartográfica:

- DIRECCIONAMIENTO ADMINISTRATIVO DE PLANIFICACION MUNICIPAL (DAPM) - 2014.
 - CORPORACION AUTONOMA REGIONAL DEL VALLE DEL CAUCA (C.A.R.V.C.) - Humedales 2013.
- Información Temática:
- SITIOS ARQUEOLÓGICOS
 - Blanco, Sonia, 1995
 - INCVA, 2008
 - López, Francisco, 2002
 - López, Xiomara, 2003
 - Ochoa, Olga, 1988
 - Rey, Fabio, 1995
 - Rodríguez, Carlos, 1997
 - ÁREAS CON ANTECEDENTES
 - Fari, James, 1984
 - Ochoa, Olga, 1988
 - Rodríguez, Carlos, 1997
 - López, Francisco, 2002
 - Blanco, Sonia, 1996
 - INCVA, 2008
 - ÁREAS CON POTENCIALIDAD
 - Blanco, Sonia, 1996
 - INCVA, 2008

NOTAS:

LA INFORMACIÓN TEMÁTICA CONTENIDA EN ESTE MAPA ESTA SUJETA A LAS MODIFICACIONES, ACTUALIZACIONES Y AJUSTES QUE SURJAN DE INFORMACIÓN ADICIONAL SUMINISTRADA POR LAS ENTIDADES DE LA ADMINISTRACION MUNICIPAL COMPETENTE.

TODO TRAZADO FUERA DEL PERÍMETRO MUNICIPAL ES INDICATIVO.

DATOS INFORMACION ESPACIAL

SISTEMA DE COORDENADAS CARTESIANO DE CALI
 PROYECCION TRANSVERSA MERCATOR
 ELIPSOIDE UTM 1983
 DATUM MAGNA ORDEN SANTIAGO DE CALI
 COORDENADAS PLANAS CARTESIANAS CON ORIGEN:
 LATITUD: 3°25'31.77" NORTE
 LONGITUD: 76°31'45.05" OESTE
 PUNTO NORTE: 872.364.639 M.
 PUNTO ESTE: 1.981.909.160 M.
 PLANO DE PROYECCION: 1.000 M.