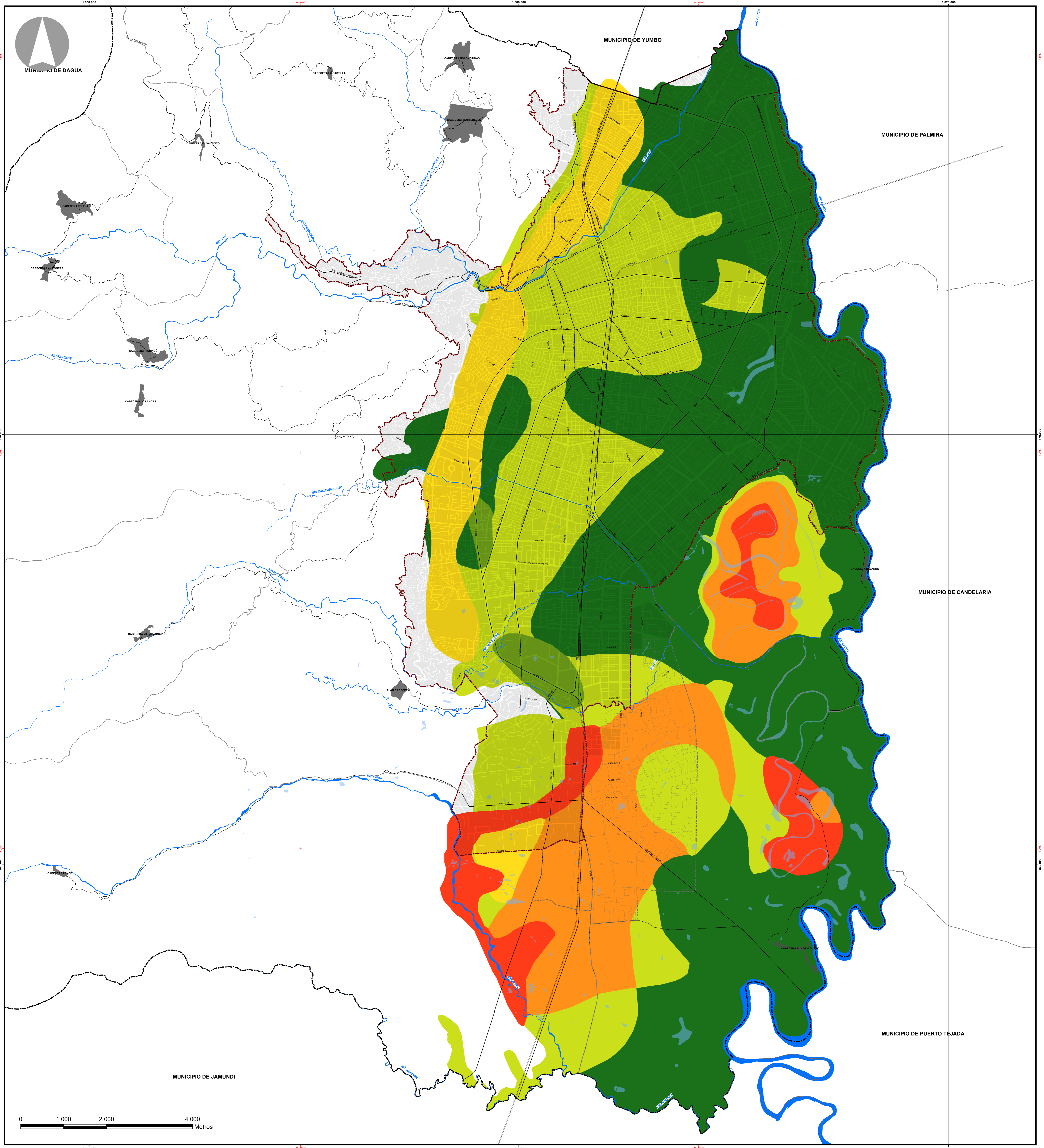


VULNERABILIDAD DE LOS ACUÍFEROS A LA CONTAMINACIÓN



<p>LEYENDA</p> <p>VULNERABILIDAD DE LOS ACUÍFEROS</p> <ul style="list-style-type: none"> BAJA BAJA A MODERADA MODERADA MODERADA ALTA ALTA EXTREMA 	<p>CONVENCIONES</p> <ul style="list-style-type: none"> PERIMETRO MUNICIPAL PERIMETRO URBANO PERIMETRO ZONA DE EXPANSIÓN MUNICIPIOS VECINOS PERIMETRO CORREGIMIENTOS CABECERAS DE CORREGIMIENTOS MANZANAS RIOS HUMEDALES VIAS URBANAS PRINCIPALES VIAS RURALES PRINCIPALES VIA FERREA 	<p>FUENTES:</p> <p>Bases Cartográficas:</p> <ol style="list-style-type: none"> 1. DEPARTAMENTO ADMINISTRATIVO DE PLANEACION MUNICIPAL, COLOMBIA, 2014. 2. CORPORACION AUTONOMA REGIONAL DEL VALLE DEL CAUCA, 2013. <p>Información Temática:</p> <ol style="list-style-type: none"> 1. CORPORACION AUTONOMA REGIONAL DEL VALLE DEL CAUCA, 2013. 2. DEPARTAMENTO ADMINISTRATIVO DE PLANEACION MUNICIPAL, COLOMBIA, 2014. 3. DEPARTAMENTO ADMINISTRATIVO DE PLANEACION MUNICIPAL, COLOMBIA, 2014. 4. DEPARTAMENTO ADMINISTRATIVO DE PLANEACION MUNICIPAL, COLOMBIA, 2014. 5. DEPARTAMENTO ADMINISTRATIVO DE PLANEACION MUNICIPAL, COLOMBIA, 2014. 	<p>NOTAS:</p> <p>ESTE MAPA ES EL RESULTADO DEL PROCESO DE REVISIÓN Y AJUSTE DEL POT DE SANTIAGO DE CALI 2014.</p> <p>LA INFORMACIÓN TEMÁTICA CONTENIDA EN ESTE MAPA FUE CONCERTADA CON LA CORPORACION AUTONOMA REGIONAL DEL VALLE DEL CAUCA - CVC, DANDO COMO RESULTADO LAS RESOLUCIONES N° 0072 DEL 9 DE FEBRERO DE 2014 Y N° 0170 DEL 2 DE ABRIL DE 2014.</p> <p>TODO TRAZADO FUERA DEL PERIMETRO MUNICIPAL ES INDICATIVO.</p>	<p>DATOS INFORMACION ESPACIAL</p> <p> SISTEMA DE COORDENADAS CARTESIANO DE CALI PROYECCION: TRANSVERSA MERCATOR ELIPSOIDE: UTM 1983 DATUM: MAGNA ORDEN SANTIAGO DE CALI COORDENADAS PLANAS CARTESIANAS CON ORIGEN: LATITUD: 3°28'33.779" NORTE LONGITUD: 76°31'42.028" OESTE FALSO NORTE: 832.864.639 M. FALSO ESTE: 1.985.968.160 M. PLANO DE PROYECCION: 1.000 M.</p>
---	---	--	---	---