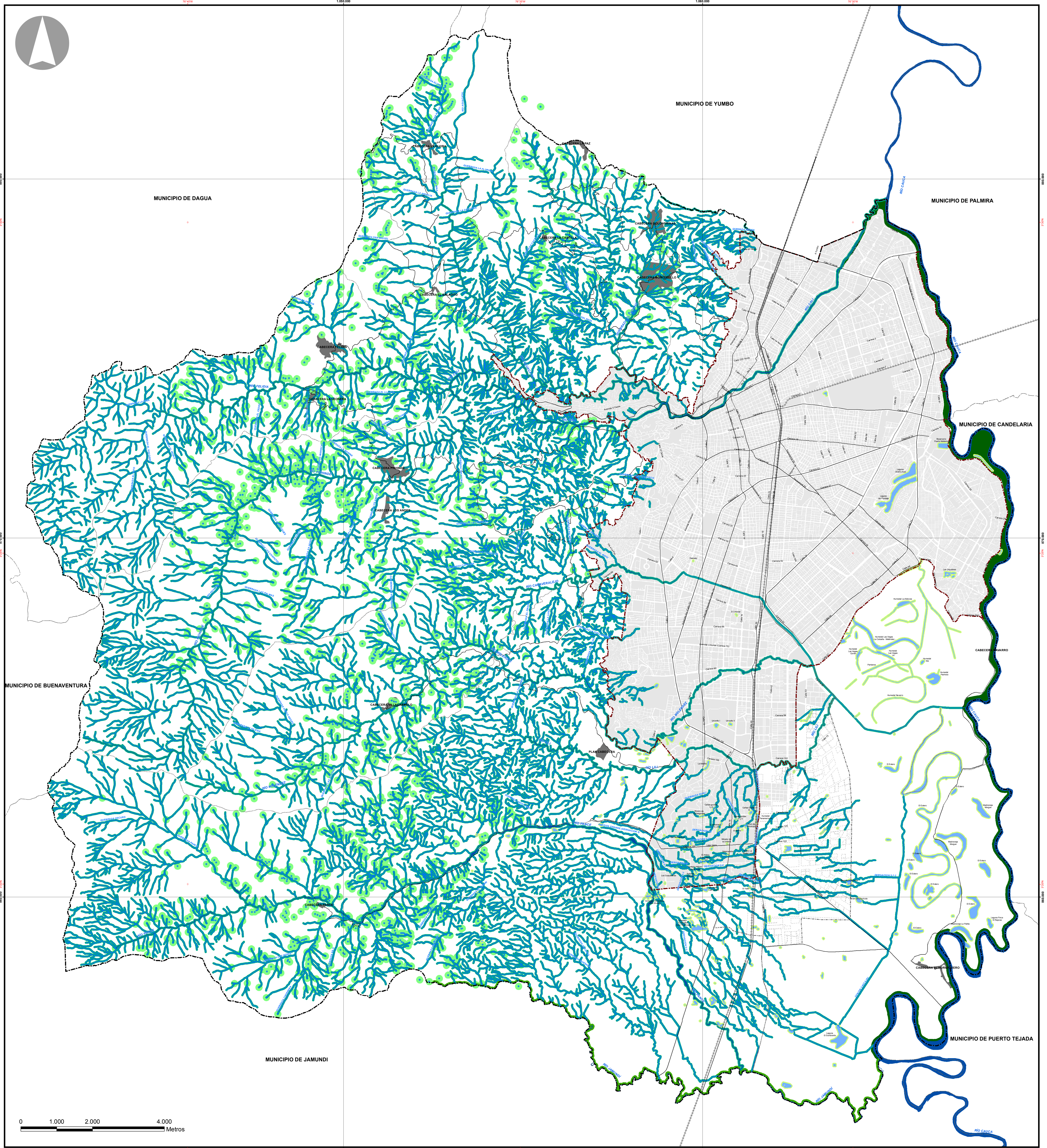


RECURSO HÍDRICO SUPERFICIAL Y SUS ÁREAS FORESTALES PROTECTORAS



LEYENDA

- NACIMIENTOS
- QUEBRADAS
- RÍOS
- HUMEDALES
- ÁREA FORESTAL PROTECTORA DE NACIMIENTOS (100m)
- ÁREA FORESTAL PROTECTORA DE QUEBRADAS Y RÍOS (30m)
- ÁREA FORESTAL PROTECTORA DEL RÍO JAMUNDÍ (50m)
- ÁREA FORESTAL PROTECTORA DEL RÍO CAUCA (60m)
- ÁREA FORESTAL PROTECTORA DE HUMEDALES (30m)

CONVENCIONES

- PERÍMETRO MUNICIPAL
- PERÍMETRO URBANO
- PERÍMETRO ZONA DE EXPANSIÓN
- MUNICIPIOS VECINOS
- PERÍMETRO CORREGIMIENTOS
- CABECERAS DE CORREGIMIENTOS
- MANZANAS
- VÍAS URBANAS PRINCIPALES
- VÍAS RURALES PRINCIPALES
- VÍA FERREA

FUENTES:

Bases Cartográficas:
 1. DEPARTAMENTO ADMINISTRATIVO DE PLANEACIÓN MUNICIPAL (DAPM) 2014.
 2. CORPORACIÓN AUTÓNOMA REGIONAL DEL VALLE DEL CAUCA (C.V.C.) - Noviembre 2013.

Información Temática:
 1. DEPARTAMENTO ADMINISTRATIVO DE PLANEACIÓN MUNICIPAL (DAPM) 2013.
 2. UNIDAD MUNICIPAL DE ASISTENCIA TÉCNICA AGROPECUARIO (UMATA) - INGENIERÍA

NOTAS:

ESTE MAPA ES EL RESULTADO DEL PROCESO DE REVISIÓN Y AJUSTE DEL POT DE SANTIAGO DE CALI 2014 - 2027.

LA INFORMACIÓN TEMÁTICA CONTENIDA EN ESTE MAPA FUE CONCERTADA CON LA CORPORACIÓN AUTÓNOMA REGIONAL DEL VALLE DEL CAUCA - C.V.C. DANDO COMO RESULTADO LAS RESOLUCIONES N° 0072 DEL 3 DE FEBRERO DE 2014 Y N° 0170 DEL 2 DE ABRIL DE 2014.

TODO TRAZADO FUERA DEL PERÍMETRO MUNICIPAL ES INDICATIVO.

DATOS INFORMACIÓN ESPACIAL

SISTEMA DE COORDENADAS CARTESIANO DE CALI
 PROYECCIÓN: TRANSVERSA MERCATOR
 ELIPSOIDE: SIRGAS 1983
 DATUM: MAGDA ORDEN SANTIAGO DE CALI
 COORDENADAS PLANAS CARTESIANAS CON ORÍGEN:

LATITUD: 3°25'07" NORTE
 LONGITUD: 76°14'45" OESTE
 FALSO NORTE: 872 864 816 M.
 FALSO ESTE: 1 981 906 160 M.
 PLANO DE PROYECCIÓN: UTM M.



DEPARTAMENTO ADMINISTRATIVO DE PLANEACIÓN MUNICIPAL
 SUBDIRECCIÓN DE POT Y SERVICIOS PÚBLICOS

PLAN DE ORDENAMIENTO TERRITORIAL SANTIAGO DE CALI
 ACUERDO No. 0373 DE 2014

CONTENIDO:

RECURSO HÍDRICO SUPERFICIAL Y SUS ÁREAS FORESTALES PROTECTORAS

LAURA BEATRIZ LUGO MARÍN
 ALCALDESA AG. HDG

FABIO FERNANDO ARROYAVE RIVAS
 PRESIDENTE CONCEJO MUNICIPAL

LEÓN DARIO ESPINOSA RESTREPO
 DIRECTOR DEL DEPARTAMENTO ADMINISTRATIVO DE PLANEACIÓN MUNICIPAL

ESCALA: 1:30.000

ARCHIVO: MAPA_18_RECURSO_HIDRICO_SUPERFICIAL_Y_SUS_AREAS_FORESTALES_PROTECTORAS.mxd

MAPA: 18 / 55

FECHA: NOVIEMBRE DE 2014

