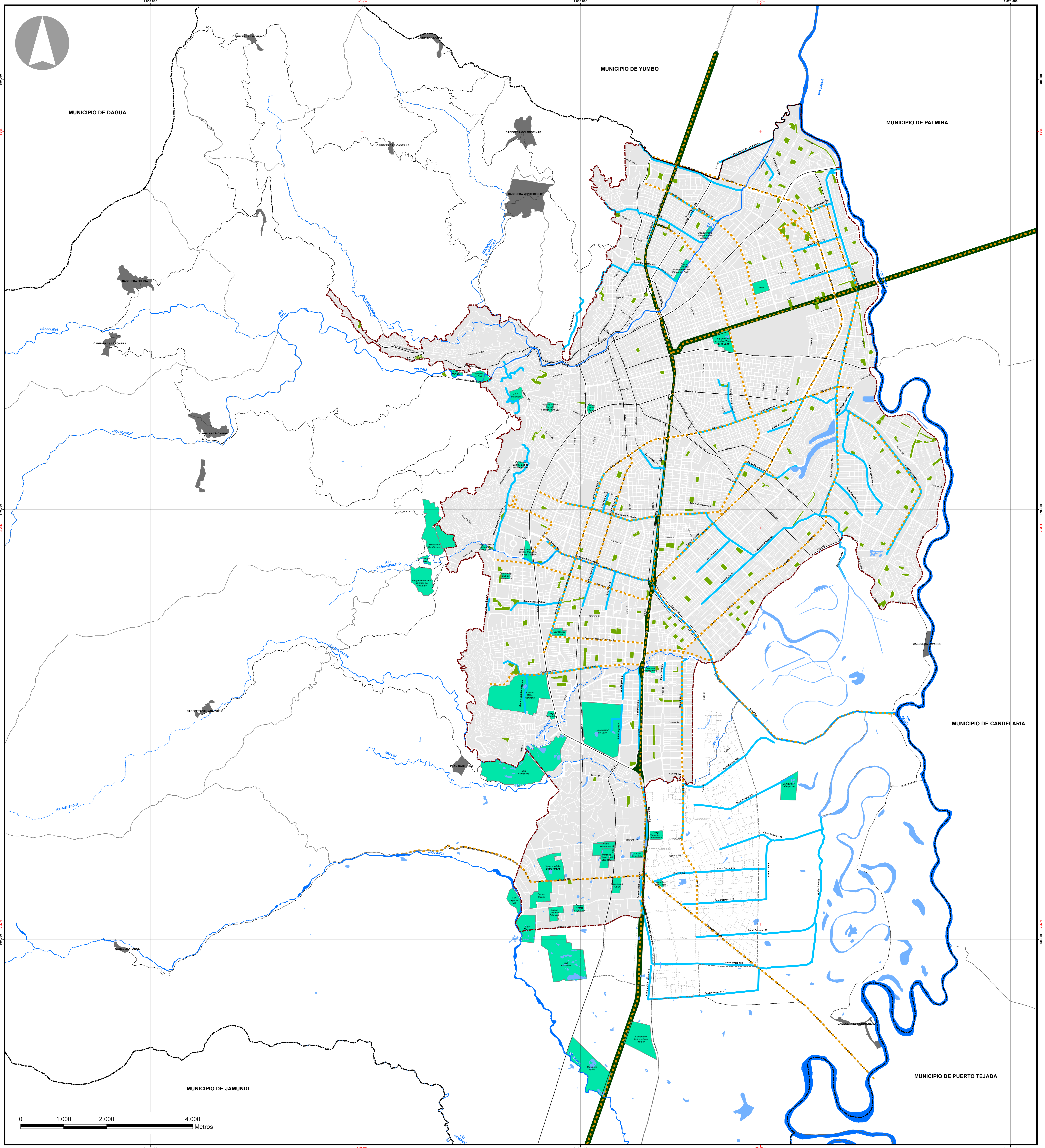


ESTRUCTURA ECOLÓGICA COMPLEMENTARIA



LEYENDA

- ELEMENTOS DEL SISTEMA DE EQUIPAMIENTOS INCLUIDOS EN LA ESTRUCTURA ECOLÓGICA COMPLEMENTARIA
- ELEMENTOS DEL SISTEMA DE DRENAJE PLUVIAL INCLUIDOS EN LA ESTRUCTURA ECOLÓGICA COMPLEMENTARIA (Todo el sistema de drenaje pluvial existente y proyectado)
- ELEMENTOS DEL SISTEMA DE MOVILIDAD INCLUIDOS EN LA ESTRUCTURA ECOLÓGICA COMPLEMENTARIA
- ELEMENTOS DEL SISTEMA DE ESPACIO PÚBLICO INCLUIDOS EN LA ESTRUCTURA ECOLÓGICA COMPLEMENTARIA (Parques y Zonas Verdes del S.2 y S.14)
- CORREDOR VERDE

CONVENCIONES

- PERIMETRO MUNICIPAL
- PERIMETRO URBANO
- PERIMETRO ZONA DE EXPANSION
- MUNICIPIOS VECINOS
- PERIMETROS CORREGIMIENTOS
- CABECERAS DE CORREGIMIENTOS
- MANZANAS
- RÍOS
- HUMEDALES
- VIAS URBANAS PRINCIPALES
- VIAS RURALES PRINCIPALES
- VÍA FÉRREA

FUENTES:

- Base Cartográfica:**
- DEPARTAMENTO ADMINISTRATIVO DE PLANEACIÓN MUNICIPAL (DOPM) 2010
 - CORPORACIÓN AUTÓNOMA REGIONAL DEL VALLE DEL CAUCA (CVC) - Humedales 2013
- Información Temática:**
- DEPARTAMENTO ADMINISTRATIVO DE PLANEACIÓN MUNICIPAL (DOPM) 2013
 - REVISIÓN Y AJUSTE DEL P.O.T. 2013
 - ENCALCE 2013
 - Cambios

NOTAS:

ESTE MAPA ES EL RESULTADO DEL PROCESO DE REVISIÓN Y AJUSTE DEL POT DE SANTIAGO DE CALI 2014.

LA INFORMACIÓN TEMÁTICA CONTENIDA EN ESTE MAPA FUE CONCERTADA CON LA CORPORACIÓN AUTÓNOMA REGIONAL DEL VALLE DEL CAUCA - CVC. DANDO COMO RESULTADO LAS RESOLUCIONES N° 0072 DEL 3 DE FEBRERO DE 2014 Y N° 0170 DEL 2 DE ABRIL DE 2014.

TODO TRAZADO FUERA DEL PERIMETRO MUNICIPAL ES INDICATIVO.

DATOS INFORMACIÓN ESPACIAL

SISTEMA DE COORDENADAS CARTESIANO DE CALI
 PROYECCIÓN: TRANSVERSA MERCATOR
 ELIPSOIDE: UTM 1983
 DATUM: MAGNA ORDEN SANTIAGO DE CALI
 COORDENADAS PLANAS CARTESIANAS CON ORIGEN:
 LATITUD: 3°28'31.77" NOROCCIDENTE
 LONGITUD: 76°31'44.25" OCCIDENTE
 FALSO NOROCCIDENTE: 1000000.000 M
 FALSO OCCIDENTE: 1000000.000 M
 PLANO DE PROYECCIÓN: UTM



DEPARTAMENTO ADMINISTRATIVO DE PLANEACIÓN MUNICIPAL
 SUBDIRECCIÓN DE POT Y SERVICIOS PÚBLICOS

PLAN DE ORDENAMIENTO TERRITORIAL SANTIAGO DE CALI
 ACUERDO No. 0373 DE 2014

CONTENIDO:
 ESTRUCTURA ECOLÓGICA COMPLEMENTARIA

LAURA BEATRIZ LUGO MARIN
 ALCALDESA AD HOC

FABIO FERNANDO ARROYAVE RIVAS
 PRESIDENTE CONCEJO MUNICIPAL

LEÓN DARIO ESPINOSA RESTREPO
 DIRECTOR DEL DEPARTAMENTO ADMINISTRATIVO DE PLANEACIÓN MUNICIPAL

ESCALA:
 1:25.000

ARCHIVO:
 MAPA_13_ESTRUCTURA_ECOLOGICA_COMPLEMENTARIA.MXD

MAPA:
 13 / 55

FECHA:
 NOVIEMBRE DE 2014

