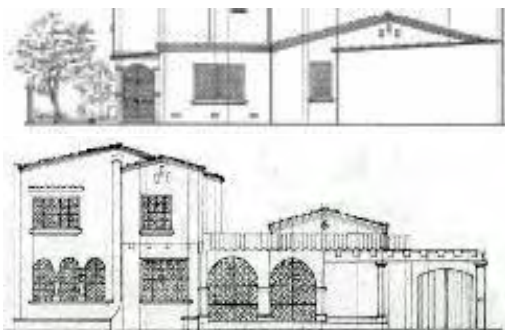
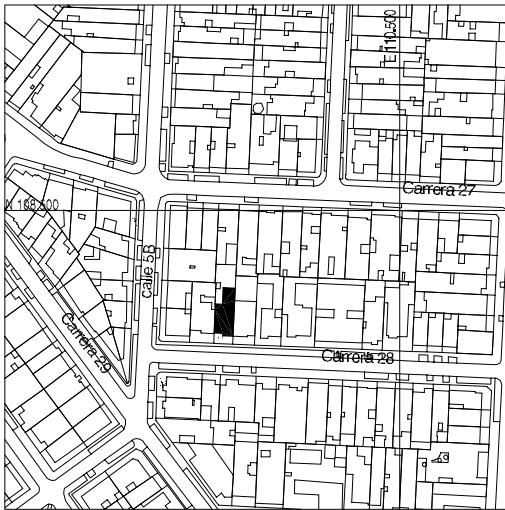


BIENES INMUEBLES DE INTERES CULTURAL DE SANTIAGO DE CALI

**Referencias:**

Acuerdo 069 de 2000
Acuerdo 0232 de 2007, Plan Especial de Protección del Patrimonio Inmueble de Santiago de Cali

Bibliografía:

Ramírez, Francisco. Gutierrez, Jaime. Uribe, Rodrigo *Arquitectura Neocolonial en Cali 1920-1950*. Serie Memoria y Territorio. CITCE. Cali, 2000.

BIC M2-60**Casa Cruz****Nivel 2 Conservación del Tipo Arquitectónico**

Autor: J. Victoria.
Diseño y Construcción: ca 1.950.
Carrera 28 #5B-43.
Uso Original: Vivienda
Usos Posibles: Vivienda

Magnífico ejemplo de arquitectura neocolonial que desarrolla la mayor parte de su programa en una planta, con dos habitaciones en el piso superior ubicadas hacia el exterior para resaltar la casa en el entorno. El porche se ubica a un costado del cuerpo principal con un cuerpo bajo cubierto por una mediagua. Al interior la casa presenta dos patios, uno de servicios pequeño, y otro más grande, al que dan las dos alcobas de la planta baja, de tipo paisajístico-recreativo como indica la presencia de la piscina. La altura de dos pisos le sirve para «empatar» con la medianera de la casa vecina a la misma altura mientras que la otro costado el acceso al garaje es utilizado para dilatar la casa de la construcción vecina, lo que sirve para destacar a casa en la perspectiva urbana. La composición de la fachada es muy interesante, con el cuerpo alto con hastial y en vez de balcón un cuerpo soportado por mensulas también con cubierta a dos aguas y un vano en el centro que se destaca sobre el conjunto en el punto de articulación con el cuerpo bajo del porche. El antejardín está cerrado parcialmente por un muro ondulante coronado por una reja de hierro forjado y con machones como es característico en esta arquitectura. Aunque sin mantenimiento en los últimos años la casa mantiene su estabilidad estructural y sólo existe el deterioro en piezas de madera de la estructura de entresijos y cubierta

Como en todos estos casos las nuevas construcciones deberán empatar volumétricamente con esta casa y en caso de sobreelevaciones deberá evitar culatas lo que hace necesario su retroceso. Igualmente es importante mantener el paisaje urbano definido por bermas empradizadas y palmas y arboles enmarcando la calle. El ideal es mantener el uso como vivienda y estas calles, lo que garantizaría mantener sus valores ambientales y de vida urbana.

Zona de Influencia: