



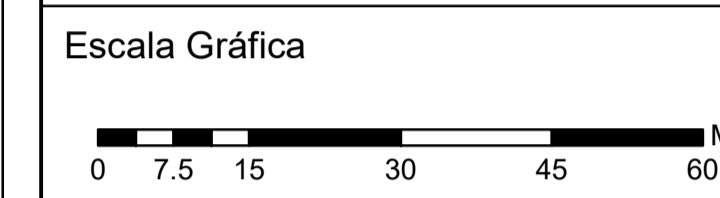
ALCALDÍA DE SANTIAGO DE CALI
DEPARTAMENTO ADMINISTRATIVO DE PLANEACIÓN

Contenido:
Mejoramiento del sistema de nomenclatura urbana del barrio Bellavista (1909) - Parte 1 Comuna 19

Resolución No. 4132.010.21.0. de 2019

Fuente:
Cartografía base: DAPM
Cartografía Temática: Grupo de Nomenclatura

Escala:
1:750



Mapa:
17 /20

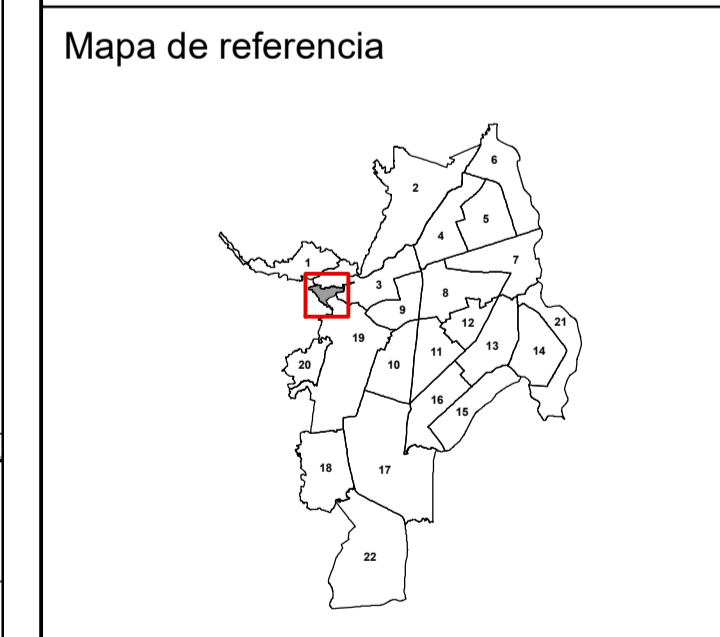
Fecha:
Mayo de 2019

Archivo:
17_Bellavista_a.mxd



Aprobó:

Información de referencia:
Información de Referencia
Sistema de coordenadas cartesianas Magna Sirgas Cali
Proyección: IGAC Plano Cartesiano
Datum: MAGNA
Falso Este: 1.061.900,1800
Falso Norte: 872.364.6300
Longitud del Centro: -76.5206
Latitud del Centro: 3.4419
Altura: 1.000
Unidades: Metros



- Mapa de referencia
- Limite de Comunas
 - Limite de Barrios
 - Limite de Manzanas
 - Inmuebles con nomenclatura modificada
 - Ejes Viales
 - C 8A Oeste # 4 - 116**
Nomenclatura anterior
 - C 10 Oeste # 4 - 145**
Nomenclatura modificada por Resolución



873000

1058500

1059000



ALCALDÍA DE
SANTIAGO DE CALI
DEPARTAMENTO ADMINISTRATIVO
DE PLANEACIÓN

Contenido:
Mejoramiento del sistema de
nomenclatura urbana del barrio
Bellavista (1909) - Parte 1
Comuna 19

Resolución
No. 4132.010.21.0. de 2019

Fuente:
Cartografía base: DAPM
Cartografía Temática:
Grupo de Nomenclatura

Escala:
1:750

Escala Gráfica

Mapa:
18/20

Fecha:
Mayo de 2019

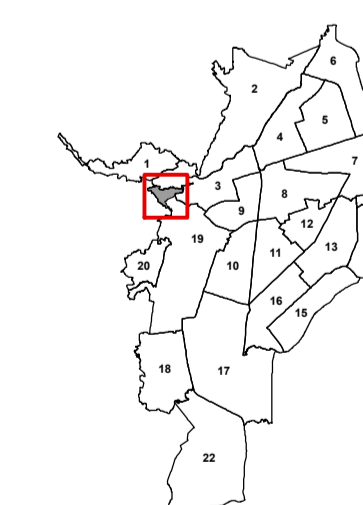
Archivo:
18_Bellavista_b.mxd



Aprobó:

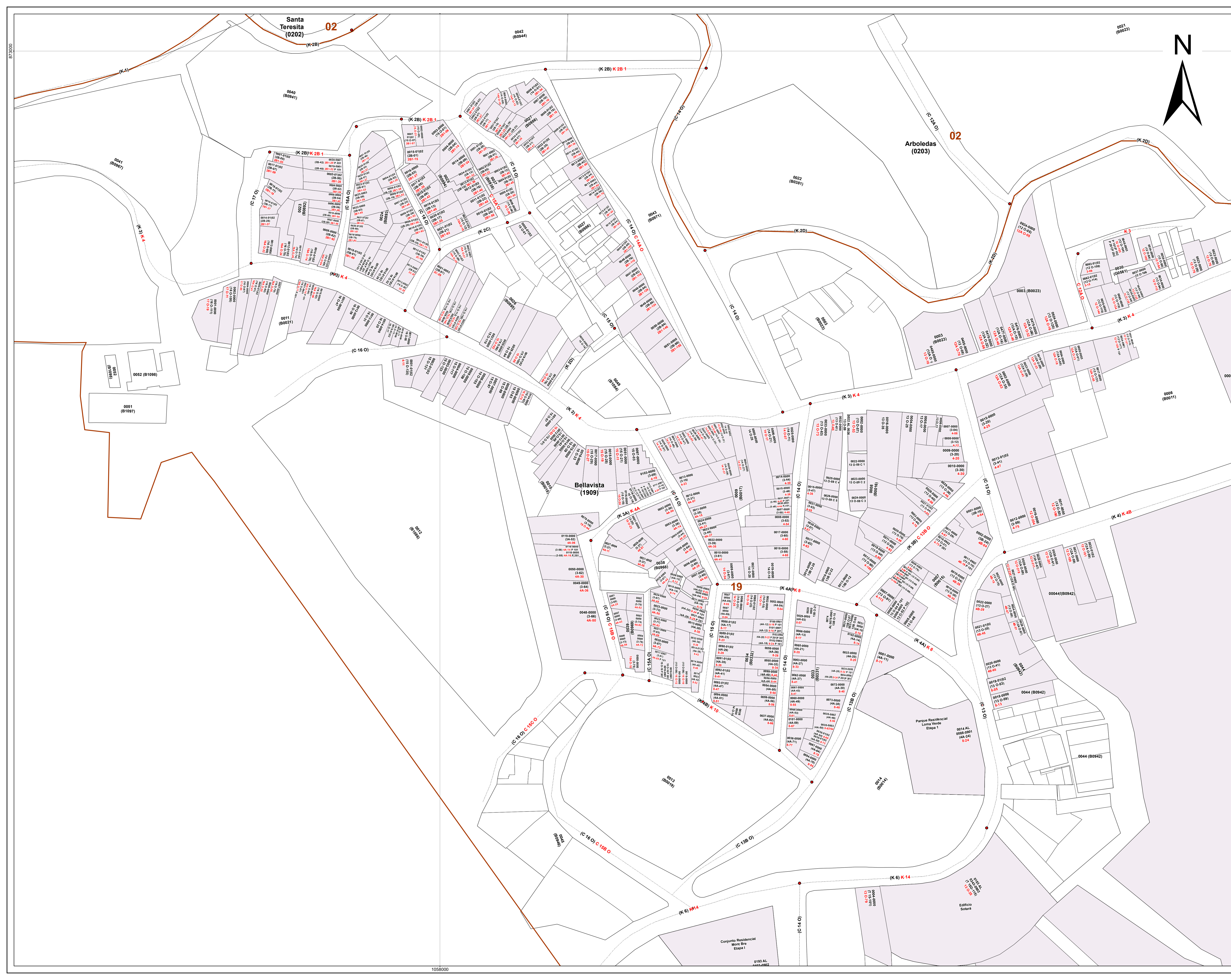
Información de referencia:
Información de Referencia
Sistema de coordenadas
cartesianas Magna Sirgas Cali
Proyección: IGAC Plano Cartesiano
Datum: MAGNA
Falso Este: 1.061.900.1800
Falso Norte: 872.364.6300
Longitud del Centro: -76.5206
Latitud del Centro: 3.4419
Altura: 1.000
Unidades: Metros

Mapa de referencia



Mapa de referencia

- Limite de Comunas
 - Limite de Barrios
 - Limite de Manzanas
 - Inmuebles con nomenclatura modificada
 - Ejes Viales
- C 13B Oeste # 4A - 11
Nomenclatura anterior
- C 13B Oeste # 8 - 11
Nomenclatura modificada por Resolución





Contenido:
Mejoramiento del sistema de
nomenclatura urbana del barrio
Bellavista (1909) - Parte 3
Comuna 19

Resolución
No. 4132.010.21.0. de 2019

Fuente:
Cartografía base: DAPM
Cartografía Temática:
Grupo de Nomenclatura

Escala:
1:750

Escala Gráfica
0 7.5 15 30 45 60 M

Mapa:
19/20

Fecha:
Mayo de 2019

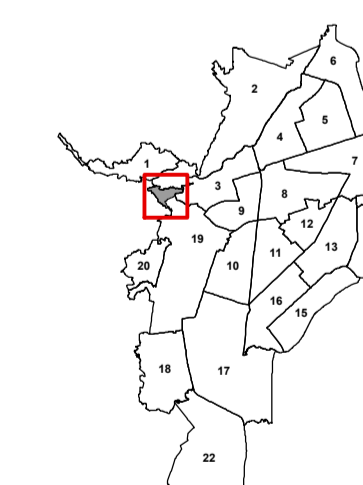
Archivo:
19_Bellavista_c.mxd



Aprobó:

Información de referencia:
Información de Referencia
Sistema de coordenadas
cartesianas Magna Sirgas Cali
Proyección: IGAC Plano Cartesiano
Datum: MAGNA
Falso Este: 1.061.900,1800
Falso Norte: 872.364.6300
Longitud del Centro: -76.5206
Latitud del Centro: 3.4419
Altura: 1.000
Unidades: Metros

Mapa de referencia



Mapa de referencia

- Límite de Comunas
- Límite de Barrios
- Límite de Manzanas
- Inmuebles con nomenclatura modificada
- Ejes Viales
- C 14 Oeste # 4 - 46 Nomenclatura anterior
- C 14 Oeste # 14 - 46 Nomenclatura modificada por Resolución

