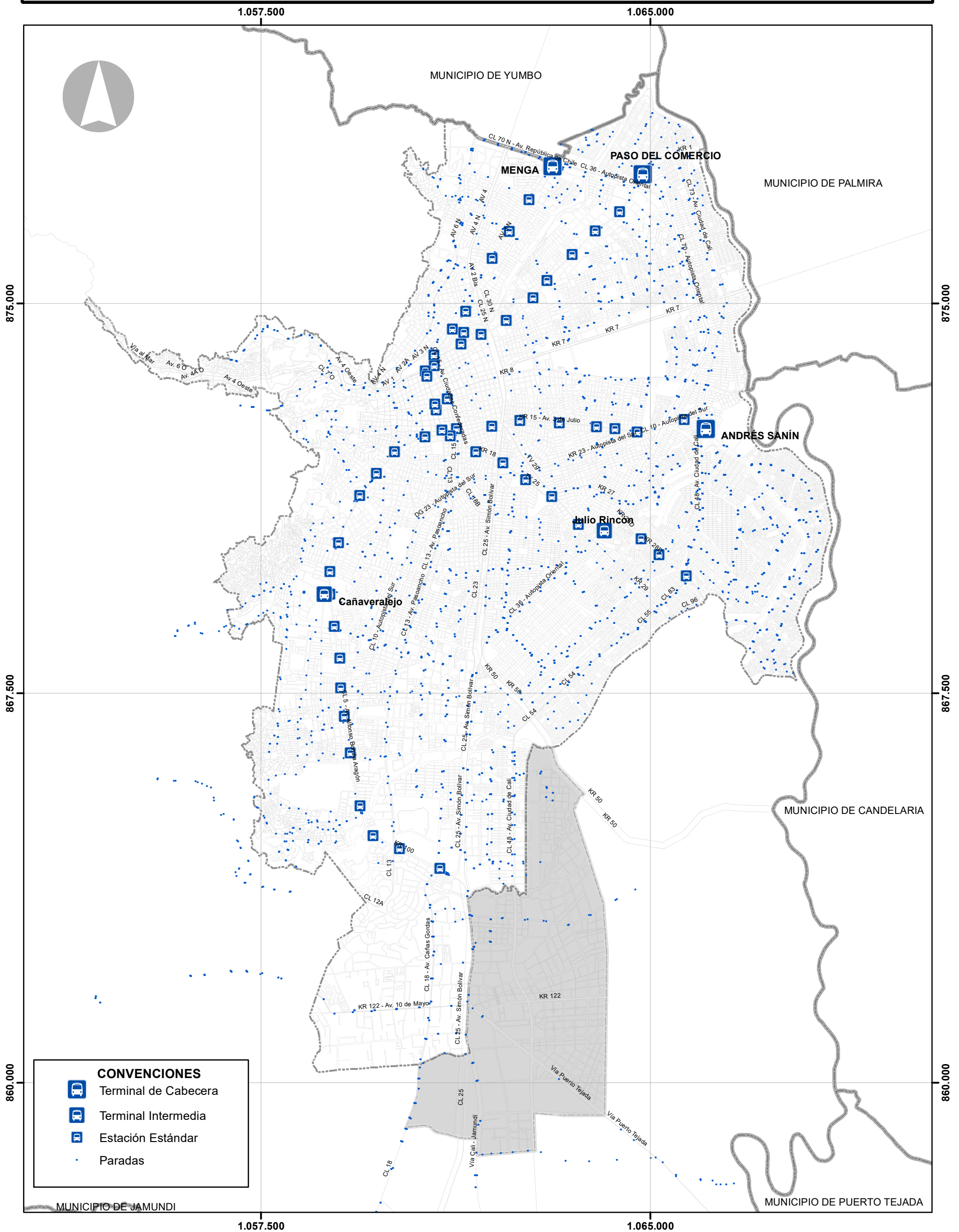


**TERMINALES DE CABECERA E INTERMEDIA, ESTACIONES ESTÁNDAR Y PARADAS DEL SISTEMA INTEGRADO DE TRANSPORTE MASIVO - MIO (SITM-MIO)**



<p align="center"><b>LEYENDA</b></p> <ul style="list-style-type: none"> <li> Red de vías arteria principal</li> <li> Manzanas</li> <li> Perímetro urbano</li> <li> Área de expansión</li> <li> Perímetro municipal</li> </ul>	<p><b>DEPARTAMENTO ADMINISTRATIVO DE PLANEACION MUNICIPAL</b></p> <p><b>OBSERVATORIO DE MOVILIDAD SOSTENIBLE - MOVIS</b></p>	<p><b>CONTENIDO:</b> Terminales de Cabecera e Intermedia, Estaciones Estándar y Paradas del SITM-MIO</p> <p><b>FUENTES:</b> Metro Cali</p>	<p><b>ESCALA:</b> 1:70.000</p> <p><b>FECHA:</b> Mayo - 2018</p> <p><b>NÚMERO PLANO:</b> PL9</p> <div style="display: flex; justify-content: space-around; align-items: center;"> </div> <p style="font-size: 8px; text-align: center;">             ALCALDIA DE SANTIAGO DE CALI              DEPARTAMENTO ADMINISTRATIVO DE PLANEACION         </p>
---	--	--	--